

Comunitats Terapèutiques

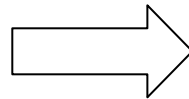
Memòria 2010

Coordinadora de CCTT i PPRR

1. ENTITATS I CENTRES

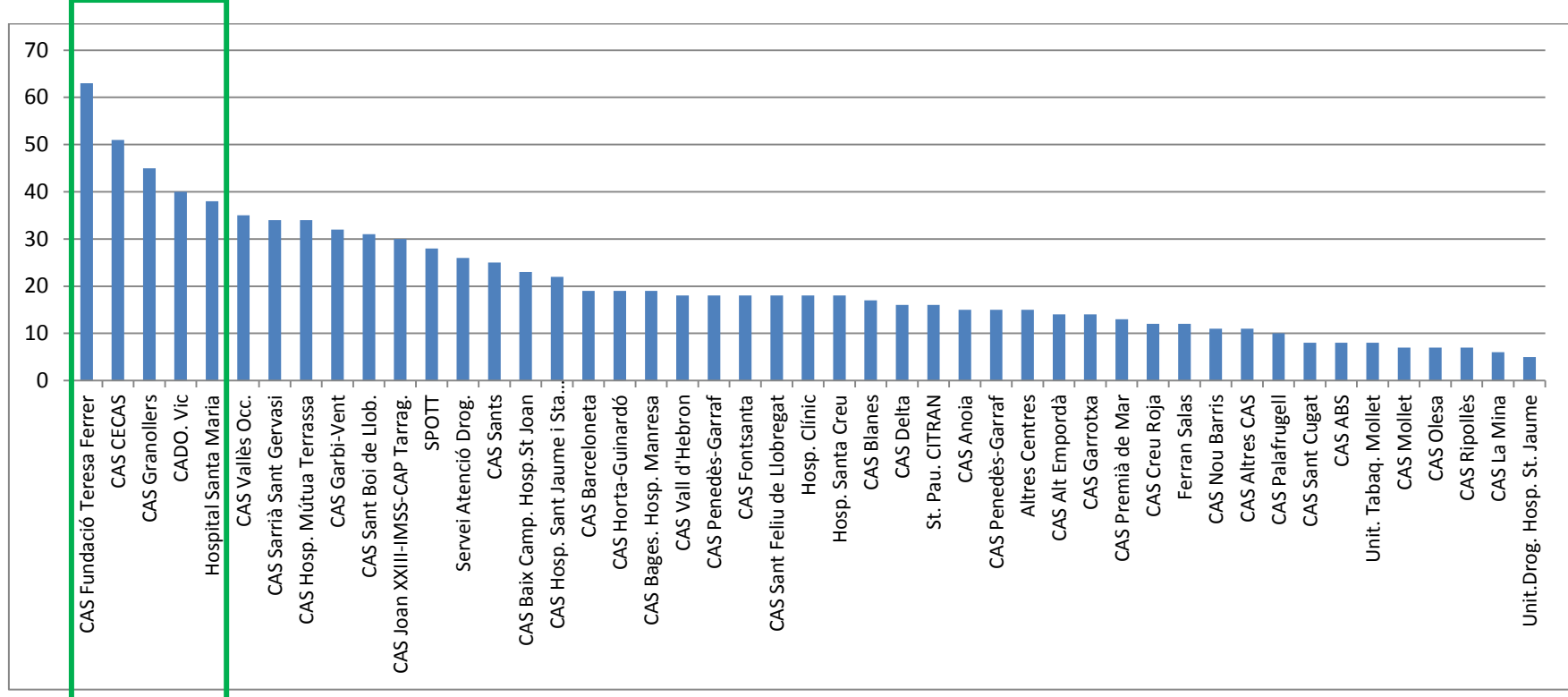


Entitats	Centres
AAT	Urbana Igualada
ATART	Can Serra
ATRA	La Coma
CECAS	Can Puig Tarragona
DIANOVA	Can Parellada
EGUEIRO	Masia Voltes Mas dels Frares Santa Agnès
FONT PICANT	Sant Miquel Maifré
FSC	Can Coll
OBINSO	Can Castells El Pinar



1.056
Persones usuàries ateses

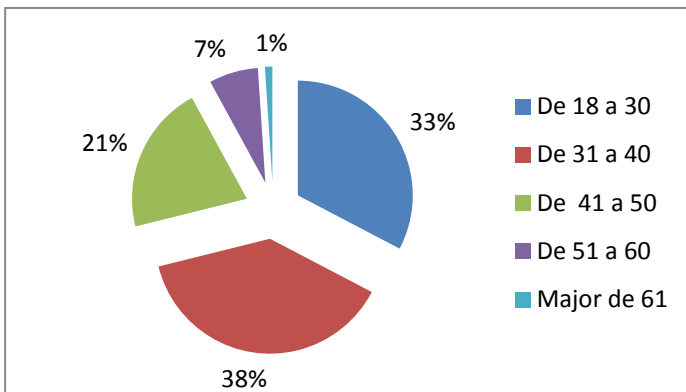
2. CENTRES DE DERIVACIÓ



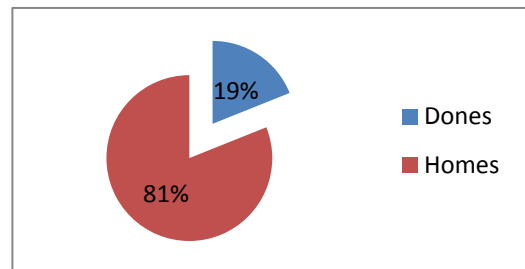
24,5% de les derivacions venen de 5 CAS

3. PERFIL PERSONES ATESES

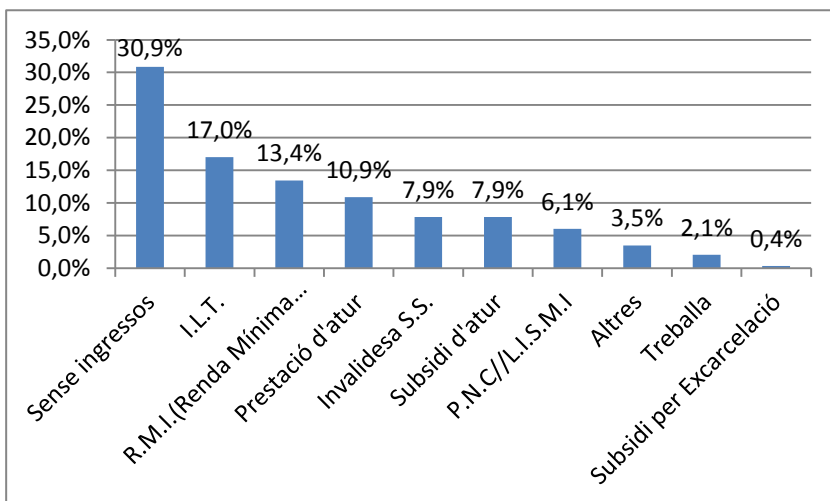
Edat



Gènere

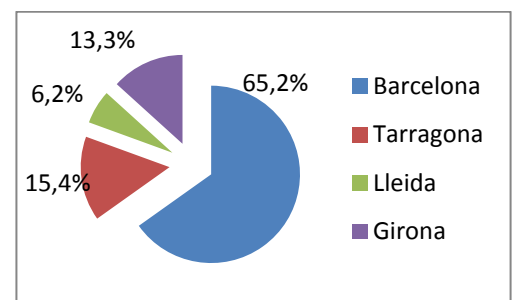


Situació econòmica

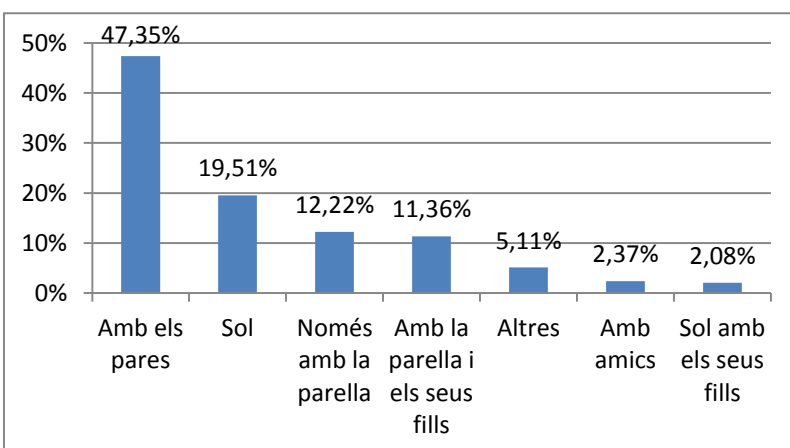


Lloc de residència

Un 98,4 % són de Catalunya, dels quals:



Situació convivencial



Altres Dades

32% tenen diagnòstic de **PATOLOGIA DUAL** (24 % abans de l'ingrés i un 8% durant l'ingrés).

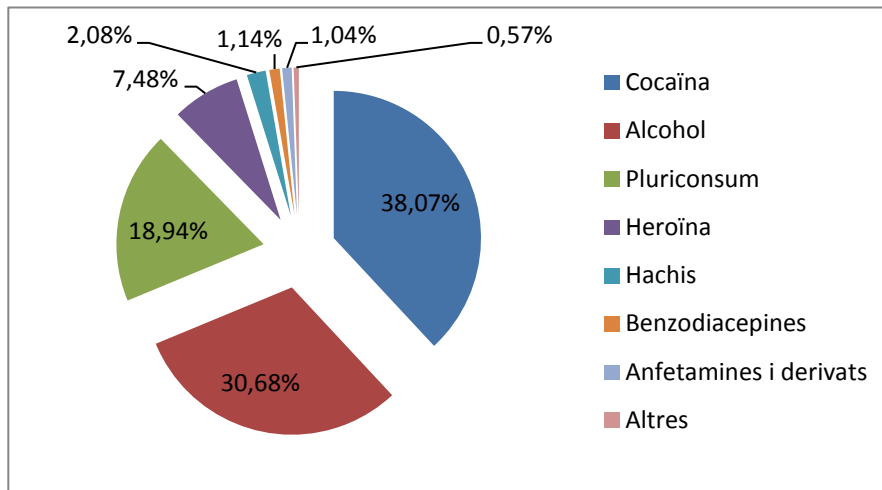
Un **11%** de les persones estaven en **PMM** en ingressar.

Perfil més destacat: Home, de 35 anys, amb addició a la cocaïna, sense ingressos i que viu amb els pares a la província de Barcelona.

4. RESULTATS DE L'ATENCIÓ

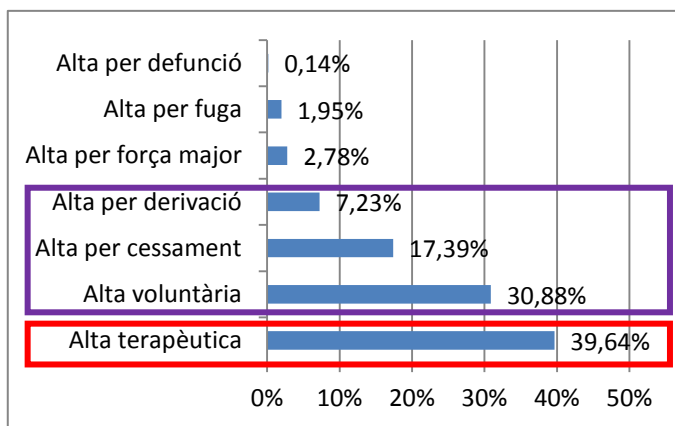
- ✓ 97% de les PLACES SUBVENCIONADES ocupades.
- ✓ 37% de les sol·licituds rebudes no s'han pogut atendre, de les quals, un 52% ha estat perquè es desdiiu o es perd el contacte i un 14% perquè entre en un altre recurs.

Droga que va motivar l'ingrés



Com en els darrers anys, la cocaïna segueix essent la droga principal, però l'alcohol cada vegada té major importància.

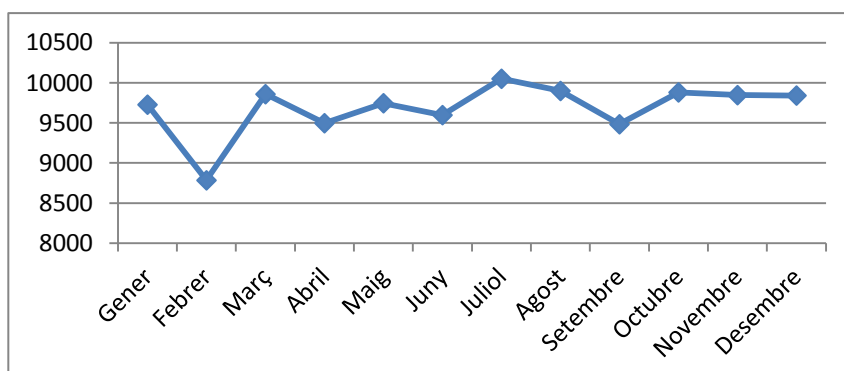
Tipus d'alta



Un 56% causen **ALTA PER DERIVACIÓ/VOLUNTÀRIA O PER CESSAMENT** amb un temps mig d'estada de **143 dies (4,7 mesos)**: malgrat no causar Alta terapèutica, superen el llindar dels 3 mesos marcat per l'estàndard establert per al RETENCIÓ.

Un 40% de les persones causen **ALTA TERAPÈUTICA** amb un temps mig d'estada de **244 dies (8 mesos)**.

Evolució estades mensual



Mitja d'estades

-> 110 dies d'estada per usuari/ària.



COORDINADORA DE COMUNITATS TERAPÈUTIQUES
PISOS DE REINSEPCIÓ I CENTRES DE DIA
PER A DROGODEPENDENTS DE CATALUNYA

Comunitats Terapèutiques Memòria 2011

1. ENTITATS I CENTRES



Entitats	Centres
AAT	Urbana Igualada
ATART	Can Serra
ATRA	La Coma
CECAS	Can Puig Tarragona
DIANOVA	Can Parellada
EGUEIRO	Masia Voltes Mas dels Frares Santa Agnès
FONT PICANT	Sant Miquel Maifrè
FSC	Can Coll Riera Major
OBINSO	Can Castells El Pinar

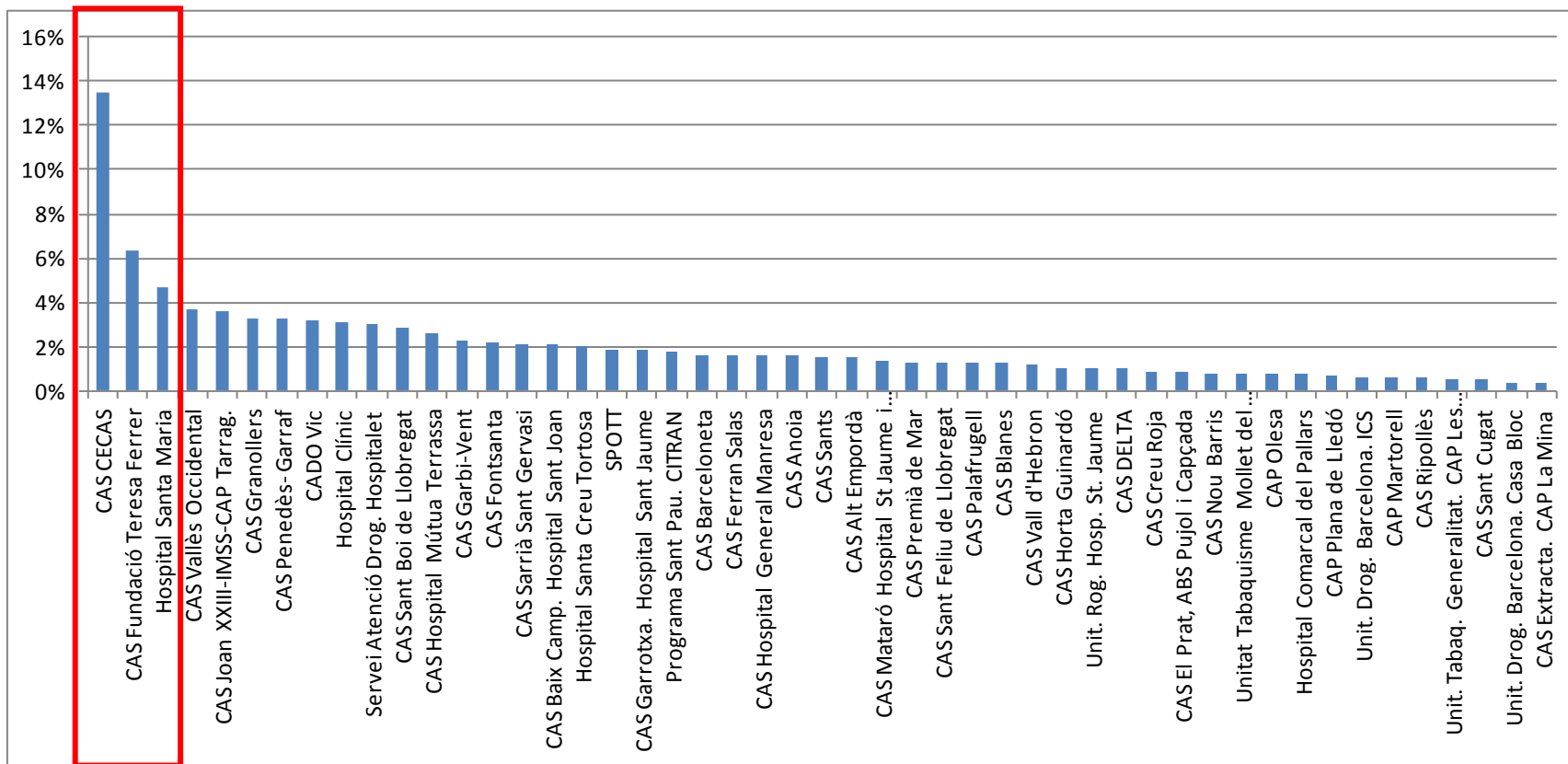


1.192

Persones usuàries ateses

(1.056 l'any 2010)

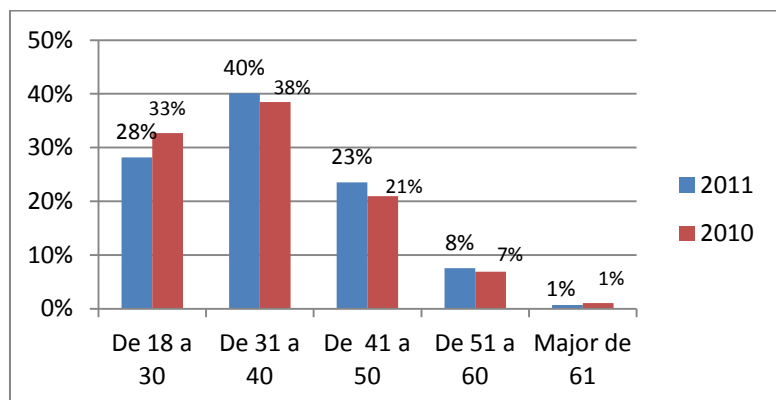
2. CENTRES DE DERIVACIÓ



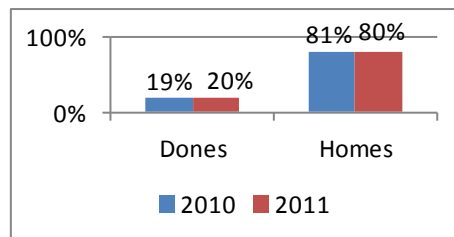
24,6% de les derivacions venen de 3 CAS

3. PERFIL PERSONES ATESES

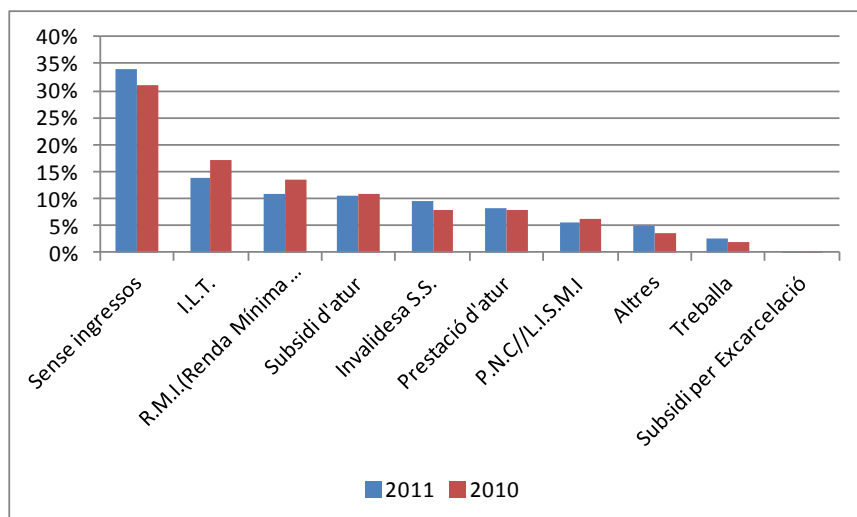
Edat



Gènere

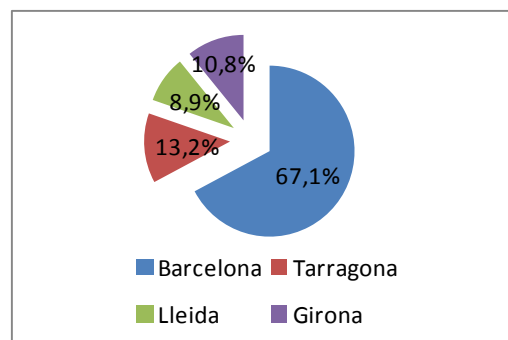


Situació econòmica

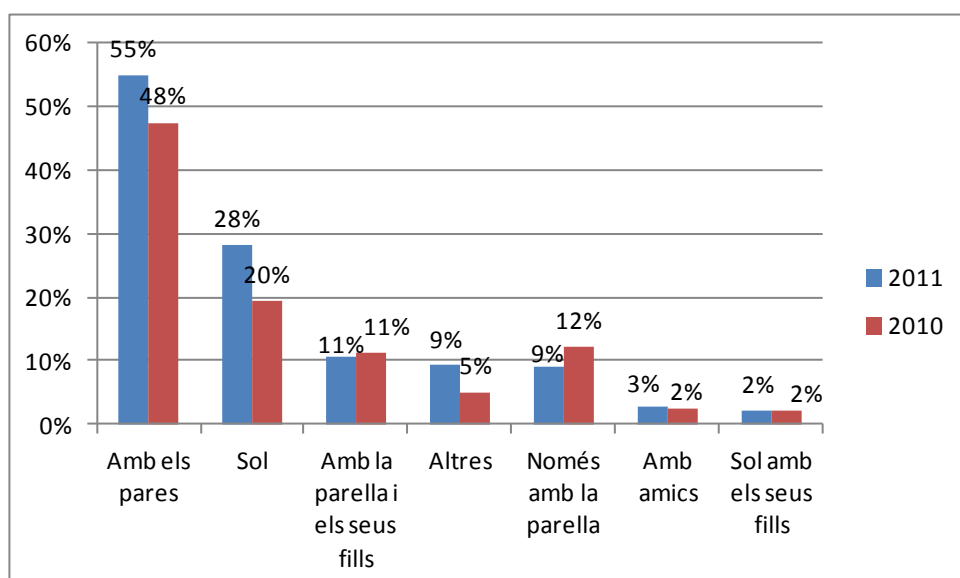


Lloc de Residència

Un 94,71 % són de Catalunya, dels quals:



Situació convivencial



Altres Dades

32% tenen diagnòstic de **PATOLOGIA DUAL** (24 % abans de l'ingrés i un 8% durant l'ingrés).

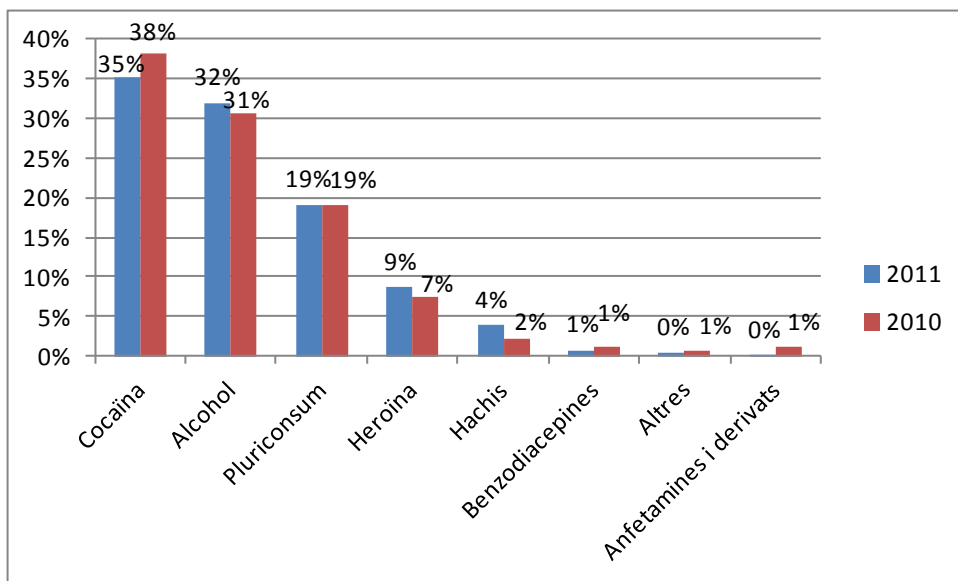
Un **12,5%** de les persones estaven en **PMM** en ingressar (11% el 2010).

Perfil més destacat: Home, de 35 anys, amb addició a la cocaïna, sense ingressos i que viu amb els pares a la província de Barcelona.

4. RESULTATS DE L'ATENCIÓ

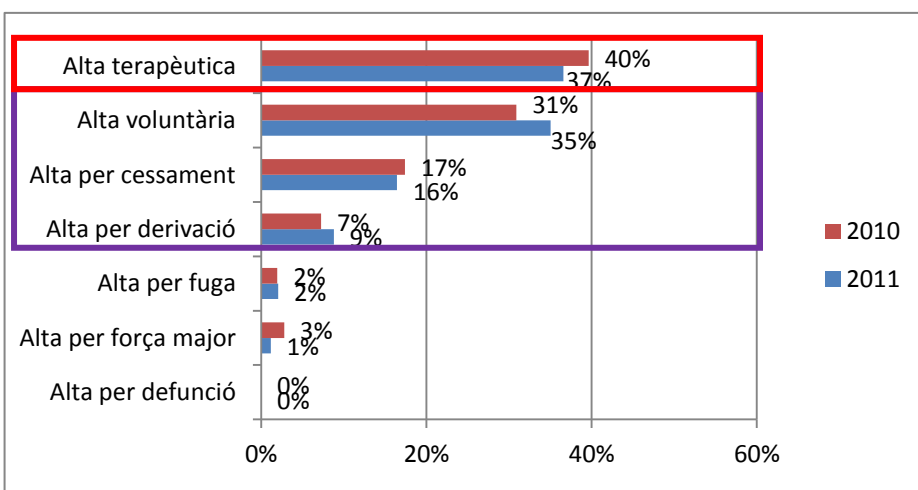
- ✓ 99,8% de les PLACES SUBVENCIONADES ocupades.
- ✓ 47,6 % de les sol·licituds rebudes no s'han pogut atendre, de les quals, un 48% ha estat perquè es desdium o es perd el contacte i un 12% està pendent d'ingrés.

Droga que va motivar l'ingrés



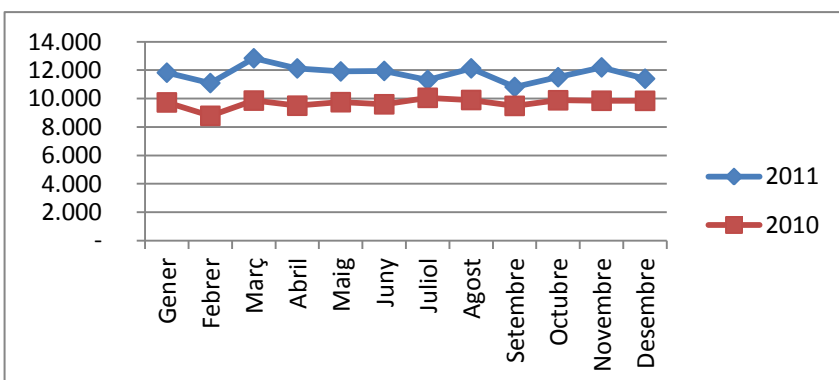
Com en els darrers anys, la cocaïna segueix essent la droga principal i l'alcohol i heroïna augmenta lleugerament.

Tipus d'alta



Un **60%** causen **ALTA PER DERIVACIÓ/VOLUNTÀRIA O PER CESSAMENT** amb un temps mig d'estada de **113 dies (3,8 mesos)**: superen el llindar dels 3 mesos marcat per l'estàndard de **RETENCIÓ**.
Un **37%** de les persones causen **ALTA TERAPÈUTICA** amb un temps mig d'estada de **254 dies (8,5 mesos)**.

Evolució estades mensual



L'estada mitja ha estat de **118,3 dies d'estada per persona usuària** (110 dies el 2010).

Pisos de Reinserció

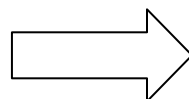
Memòria 2010

Coordinadora de CCTT i PPRR

1. ENTITATS I CENTRES

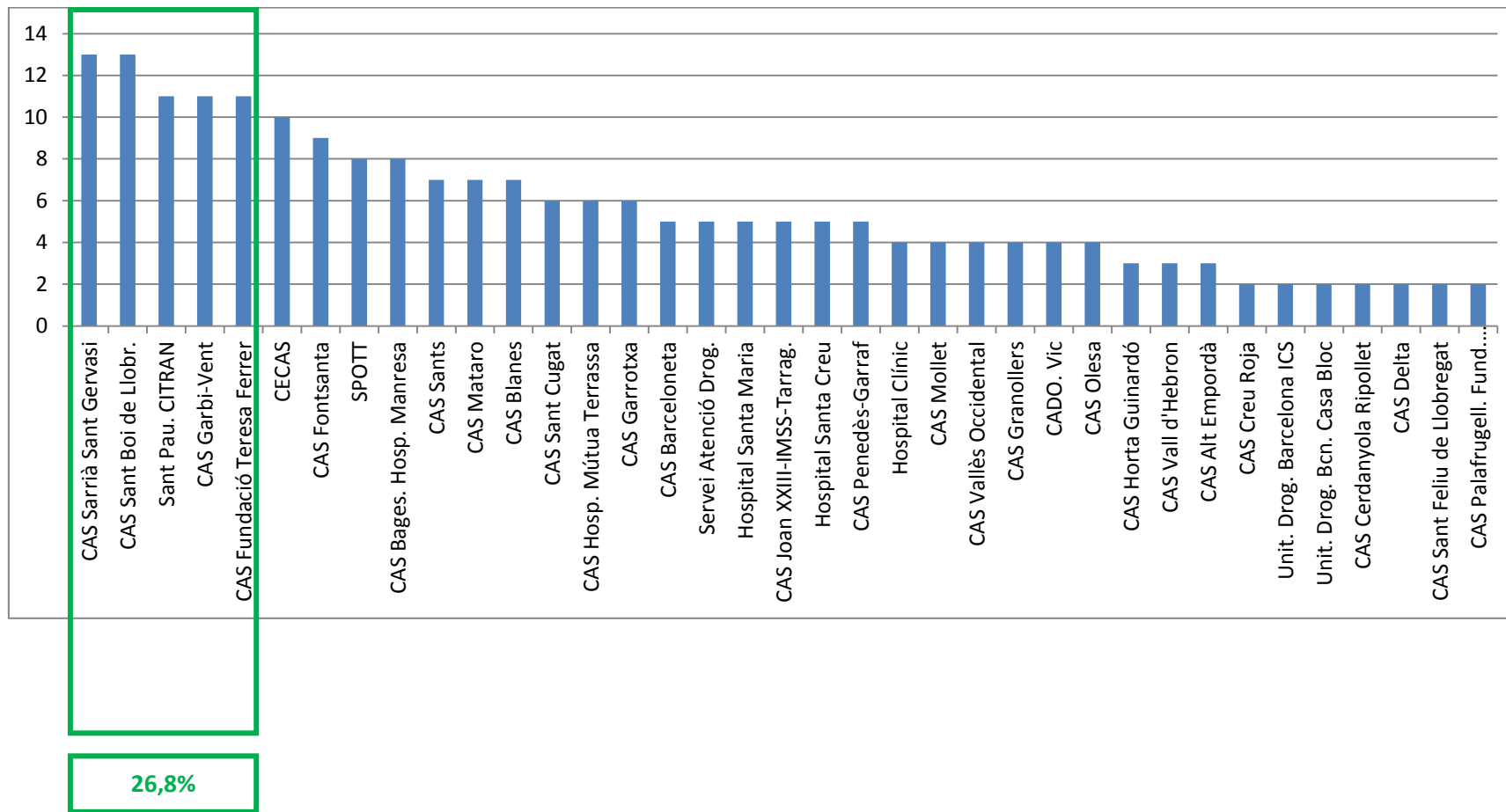


Entitats	Centres
AAT	L'Oblit Albareda
ATART	Girona
ATRA	Egara
CIUTAT I VALORS	Sant Marti I Sant Marti II
CECAS	Cervantes
FORMA 21	Eixample Brusi Lepant
FSC	Residència Urbana Terapèutica



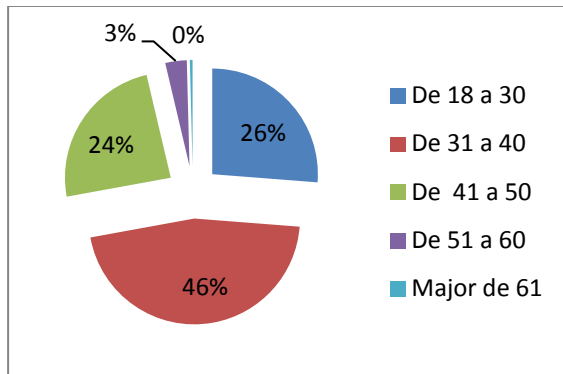
244
Persones usuàries ateses

2. CENTRES DE DERIVACIÓ

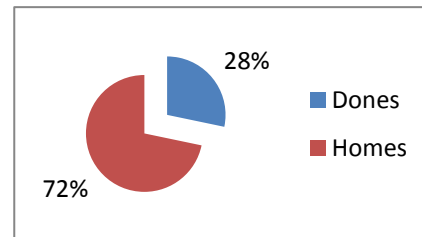


3. PERFIL PERSONES ATESES

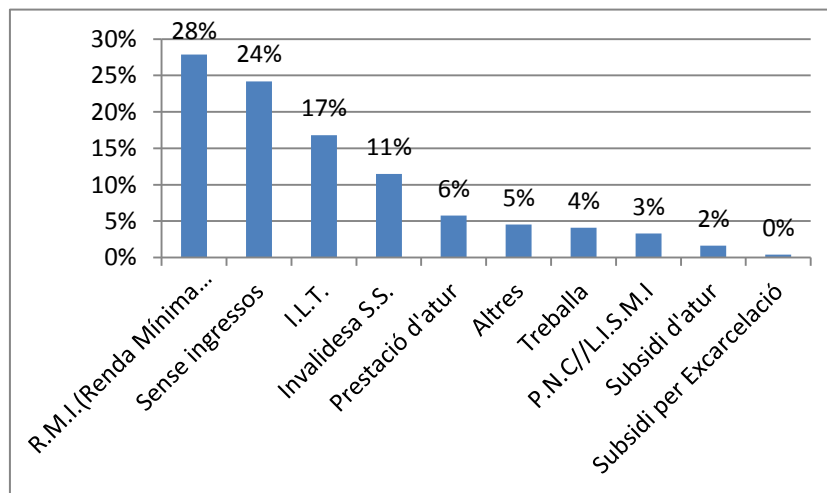
Edat



Gènere

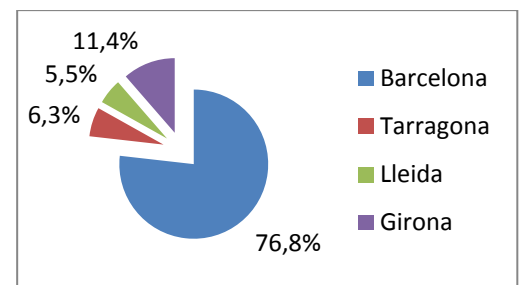


Situació econòmica

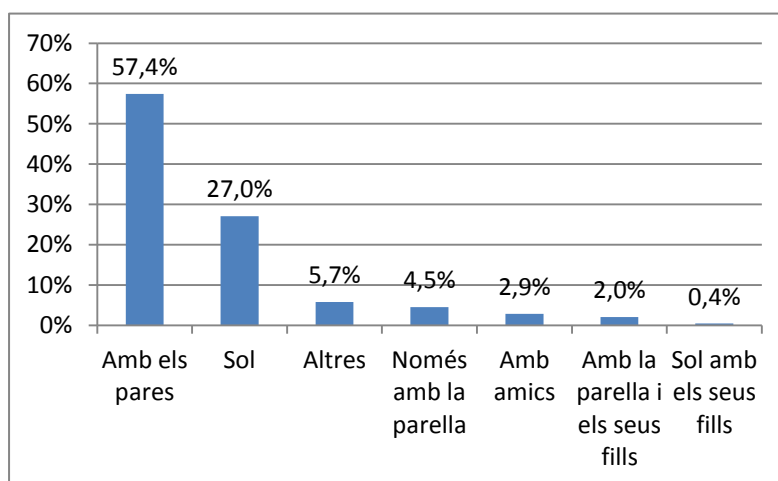


Lloc de residència

Un 97,1 % són de Catalunya, dels quals:



Situació convivencial



Altres dades

36% amb **PATOLOGIA DUAL** (25% diagnosticat abans de l'ingrés i 11% durant el procés)

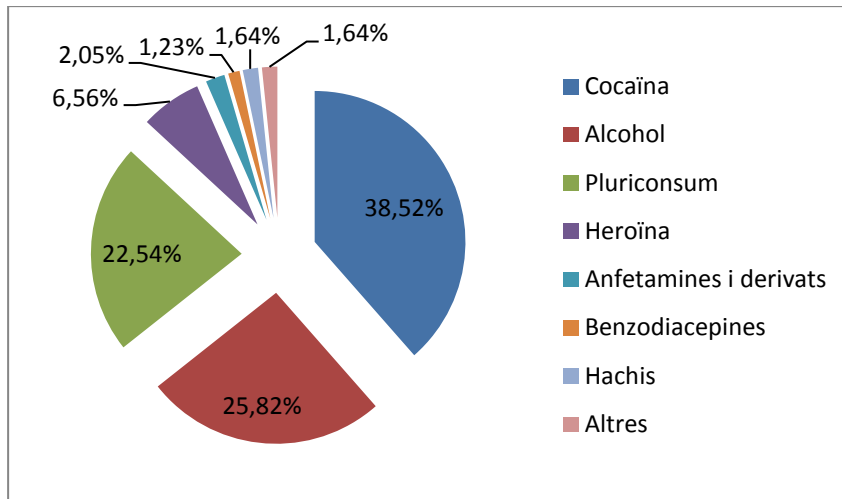
4% amb **PMM** en ingressar.

Perfil més destacat: Home, de 36 anys, amb addicció a la cocaïna, receptor d'una RMI i que viu amb el pares a la província de Barcelona.

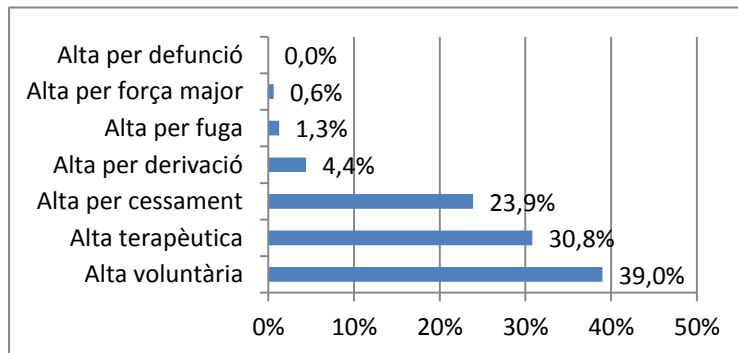
4. RESULTATS DE L'ATENCIÓ

- ✓ 95,3% de les PLACES SUBVENCIONADES ocupades.
- ✓ 49% de les sol·licituds rebudes no s'han pogut atendre, de les quals, un 52% ha estat perquè s'han desdit o es perd el contacte i un 14% perquè entre en un altre recurs.

Droga que va motivar l'ingrés



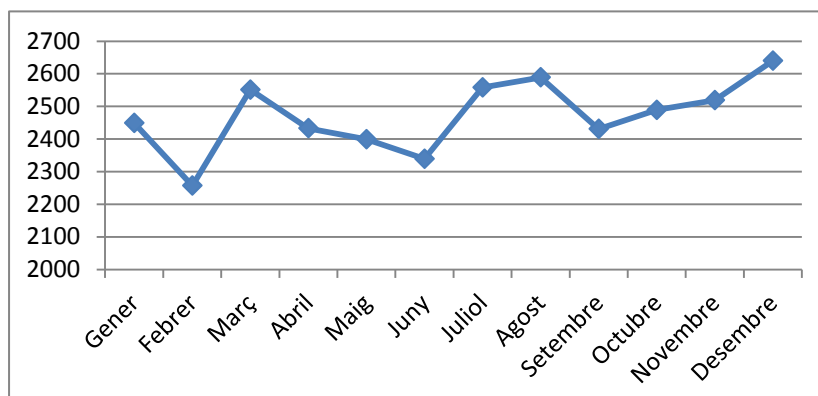
Tipus d'alta



Un 30,8% causen **ALTA TERAPÈUTICA** amb un temps mig d'estada de 240 dies (8 mesos).

El principal tipus d'alta és l'**ALTA VOLUNTÀRIA**, amb un 39% i un temps mig d'estada de 132 dies (4,4 mesos).

Evolució estades mensual



Mitja d'estades

-> 121 dies d'estada per usuari/ària.

-> 240 dies d'estada mitja per les altes terapèutiques.

-> 179 dies d'estada mitja per les altes per derivació.



COORDINADORA DE COMUNITATS TERAPÈUTIQUES
PISOS DE REINSEPCIÓ I CENTRES DE DIA
PER A DROGODEPENDENTS DE CATALUNYA

Pisos de Reinserció Memòria 2011

1. ENTITATS I CENTRES



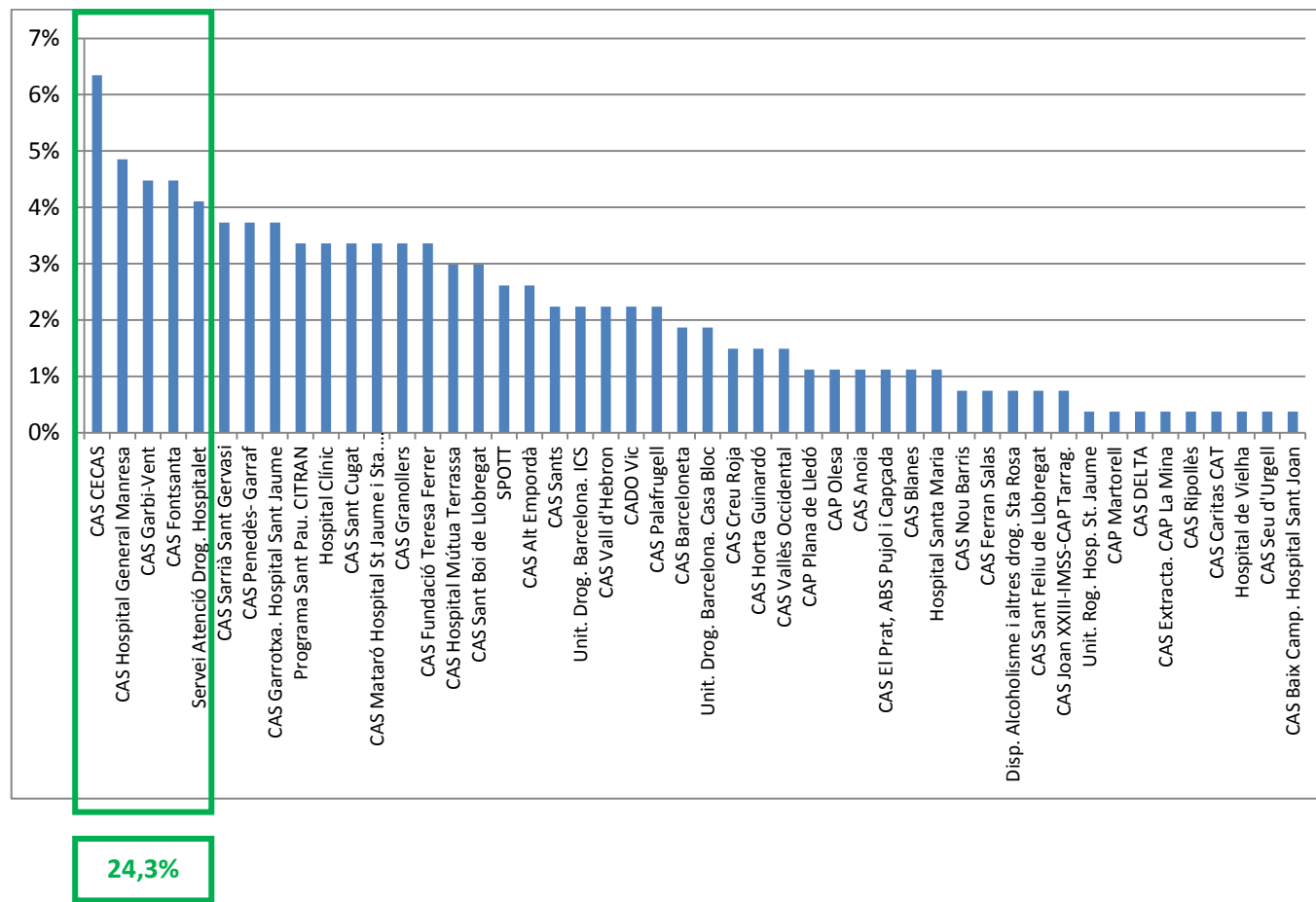
Entitats	Centres
AAT	L'Oblit Albareda DOM CAM
ATART	Girona
ATRA	Egara
CIUTAT I VALORS	Sant Martí I Sant Martí II
CECAS	Cervantes
FORMA 21	Eixample Brusi Lepant
FSC	Residència Urbana Terapèutica



286

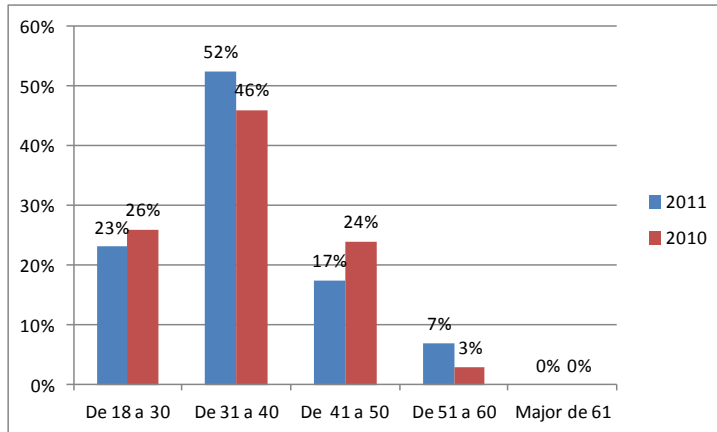
**Persones usuàries ateses
(244 l'any 2010)**

2. CENTRES DE DERIVACIÓ

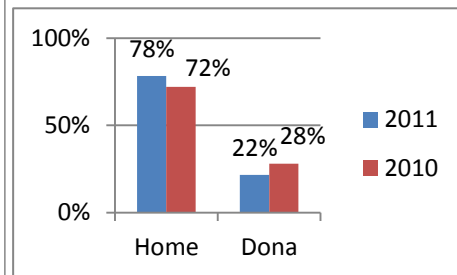


3. PERFIL PERSONES ATESES

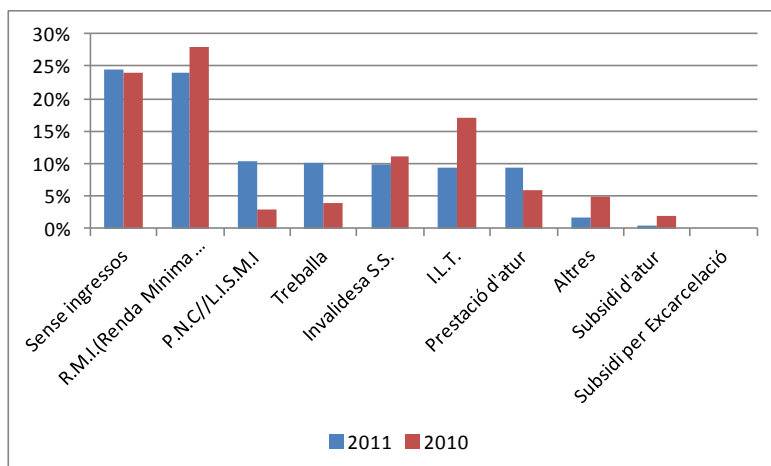
Edat



Gènere

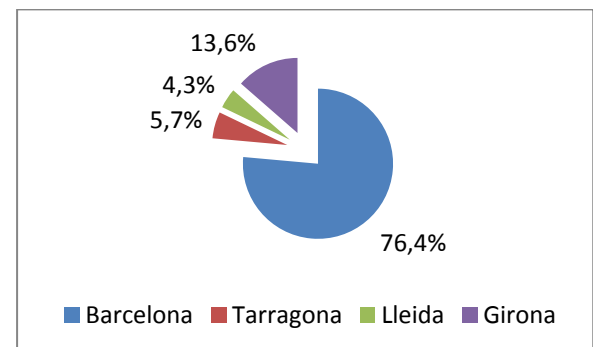


Situació econòmica

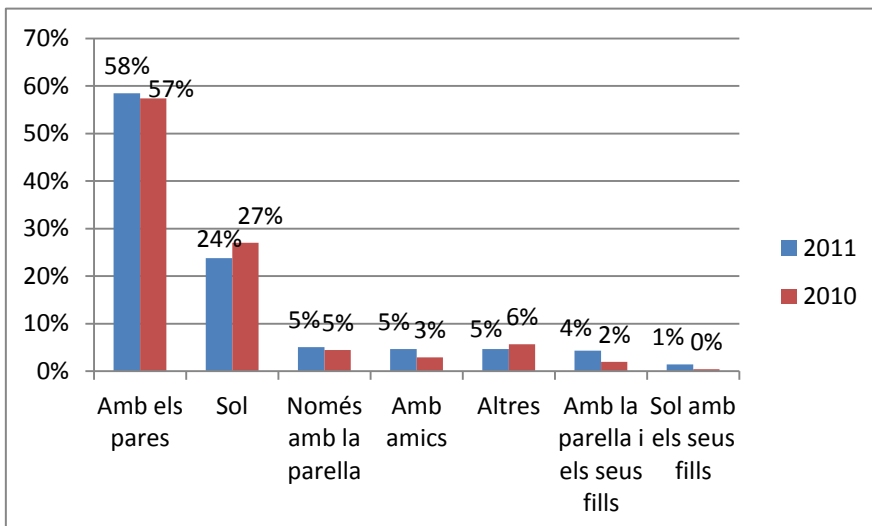


Lloc de residència

Un 97,9 % són de Catalunya, dels quals:



Situació convivencial



Altres dades

36% amb **PATOLOGIA DUAL** (31% diagnosticat abans de l'ingrés i 5% durant el procés)

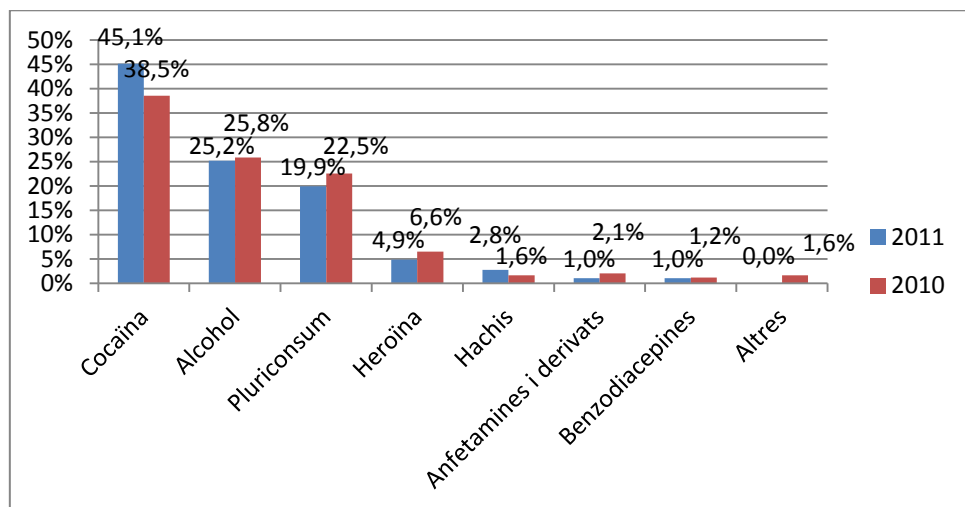
4% amb **PMM** en ingressar.

Perfil més destacat: Home, de 36 anys, amb addicció a la cocaïna, sense ingressos que viu amb el pares a la província de Barcelona.

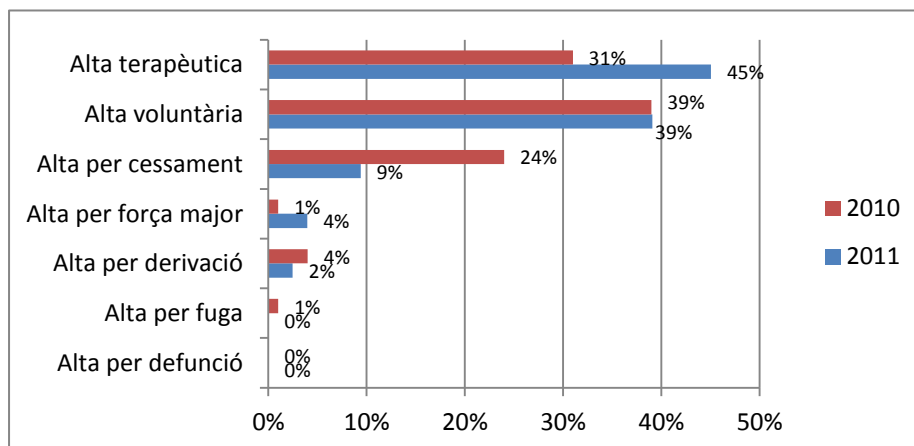
4. RESULTATS DE L'ATENCIÓ

- ✓ 97,9% de les PLACES SUBVENCIONADES ocupades.
- ✓ 50% de les sol·licituds rebudes no s'han pogut atendre, de les quals, un 41% ha estat perquè s'han desdit o es perd el contacte, un 17% estan pendent d'ingressar i un 16% perquè entre en un altre recurs.

Droga que va motivar l'ingrés

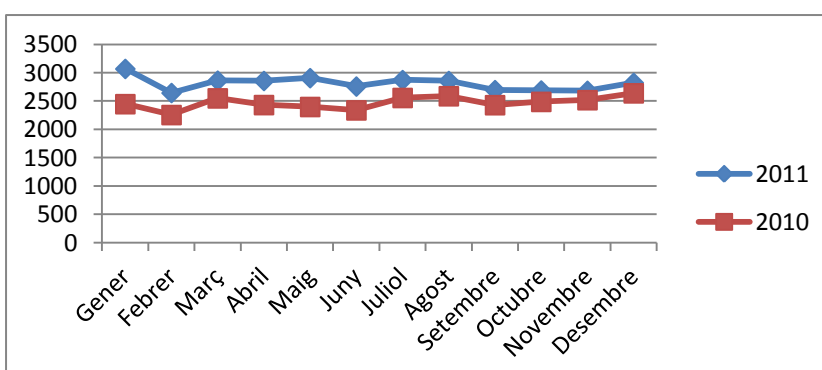


Tipus d'alta



El principal tipus d'alta és amb un 45% és l'**ALTA TERAPÈUTICA** amb un temps mig d'estada de 254 dies (8,5 mesos).

Evolució estades mensual



L'estada mitja ha estat de **118 dies d'estada per persona usuària** (121 el 2010).